



0917

PROPRIETE DE LA COMMUNE DE FECHY A FECHY
Construction d'un immeuble de 17 logements - "En Rionzier"

SURFACES LOCATIVES

Egger - architecte

Chemin Neuf 6

1170 Aubonne

T +41 (0)21 808 77 79

F +41 (0)21 808 50 82

info@egger-architecte.ch

EXECUTION

al.+ frm le, 11.01.2011

sans éch.

REZ-DE-CHAUSSEE:

	4.5 pces	117.98 + 20.00 = 137.98 m ²	1 x = 137.98 m ²
	3.5 pces	74.00 + 15.00 = 89.00 m ²	1 x = 89.00 m ²
	2.5 pces	50.87 + 10.00 = 60.87 m ²	1 x = 60.87 m ²
	Commerce	200.59 m ²	1 x = 200.59 m ²

1^{er} ETAGE:

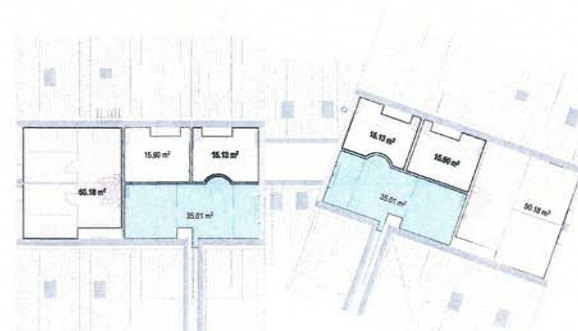
	4.5 pces	117.98 + 6.22 = 124.20 m ²	2 x = 248.40 m ²
	3.5 pces	74.00 + 8.72 = 82.72 m ²	2 x = 165.44 m ²
	2.5 pces	50.88 + 5.40 = 56.28 m ²	2 x = 112.56 m ²

COMBLES:

	4.5 pces	148.30 + 5.50 = 153.80 m ²	2 x = 307.60 m ²
	3.5 pces	109.46 + 6.44 = 115.90 m ²	2 x = 231.80 m ²
	Studio A	40.79 m ²	2 x = 81.58 m ²
	Studio B	40.02 m ²	2 x = 80.04 m ²

Total surfaces locatives : 1715.86 m²

(surfaces calculées sans les murs porteurs mais avec les galandages, ainsi que les balcons pour moitié, au rez les terrasses sont comptées en plein)



SUR-COMBLES



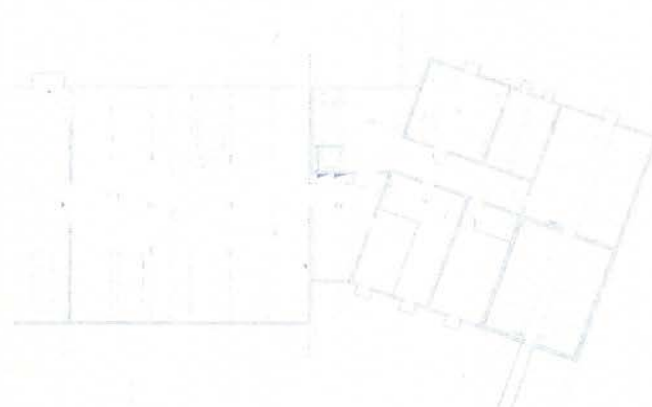
COMBLES



1^{er} ETAGE



REZ-DE-CHAUSSEE



SOUS-SOL