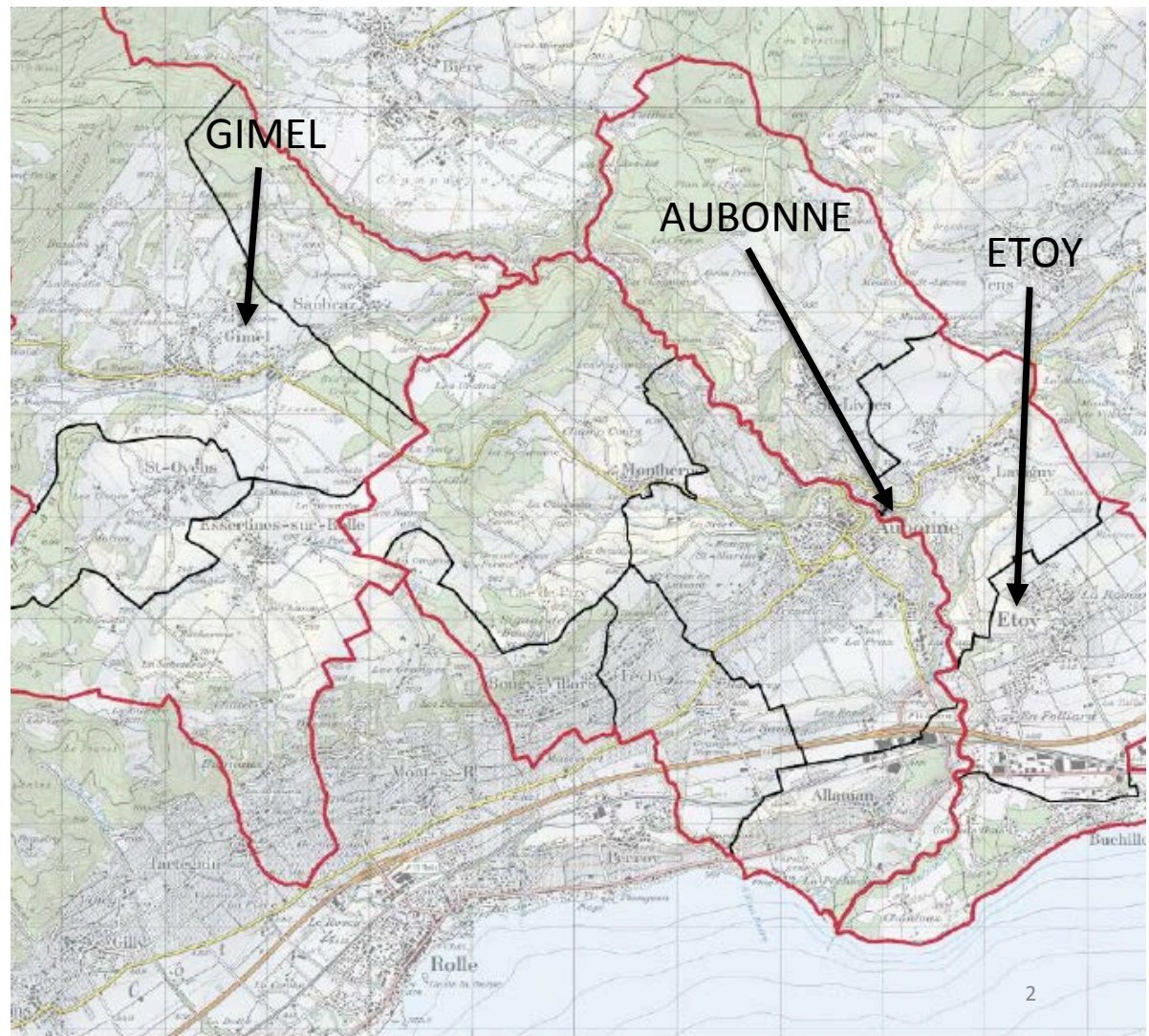




Planification et harmonisation des besoins scolaires futurs à Aubonne et Féchy pour l'arrondissement scolaire

Conseil général de Féchy
9 avril 2019

Périmètre de
l'arrondissement
scolaire de
l'ASSAGIE
comprenant 13
communes, divisé
en trois secteurs
géographiques



Situation actuelle zone Aubonne

- Situation actuellement problématique en terme de locaux, devenant critique d'ici 3 à 5 ans
- Inadéquation des infrastructures sportives en terme de nombre et de localisation
- Inadéquation de la localisation des locaux par rapport au respect des cycles (1-4, 5-8, 9-11)
- Inadéquation de la localisation des locaux spéciaux (salle de sciences, cuisines,...)
- Inadéquation de l'accueil parascolaire en terme de localisation et de capacité.

Projet : Aubonne école 2040

- En 2018, démarrage du projet « Aubonne école 2040 »
- Groupe de travail:
 - ASSAGIE
 - Direction Etablissement scolaire
 - Municipalités Aubonne et Féchy

Les 4 variantes identifiées

- Variante 1 :
 - 1-4P à Féchy, 5-8P au Château, 9-11S au Chêne
- Variante 2 :
 - 1-4P à Féchy, 5-8P à 9-11S au Chêne, abandon du site du Château
- Variante 3 :
 - 1P-11S au Chêne, abandon des sites de Féchy et Château
- Variante 4 :
 - 1-4P et 9-11S au Chêne, 5-8P au Château, Abandon du site de Féchy
- Pour toutes les variantes:
 - Abandon des modules au Chêne et des salles de gymnastiques à Pré-Baulan

**Choix de la variante et
les raisons.**

Programme de construction sur le site de Féchy

	Situation actuelle	Situation future	Remarques
Classes	6	17	
Salle de dégagement	1	3	
Salle de gymnastique	0	1	
Salle de rythmique	0	1	
UAPE	60	144	En nombre de place
Capacité cantine	0	300	En deux services
Bibliothèque	0	1	
Infirmierie	1	1	
Salle des maîtres	1	1	2X fois plus grande
Salle de réunion	0	1	
Secrétariat / bureau doyen	1	1	
Bureau directrice UAPE	1	1	

Aspect financier

- Estimation grossière
- Site de Féchy : **CHF 13 Mio**
 - Bâtiment classes CHF 8.3 Mio
(2'837 m², 9'676 m³)
 - Bâtiment gym et rythmique CHF 4.7 Mio
(1'172 m², 7'282 m³)

Calendrier

- 2019 : Etudes détaillées
- Etape 1 : Construction site Féchy
mise en service août 2021/2022
- Etape 2 : Réorganisation et construction site du Château
mise en service août 2023/2024
- Etape 3 : Réorganisation et construction du site du Chêne
mise en service progressive 2024-2028
- Certaines constructions pourront /devront être parallélisées

Fin

Merci de votre attention, la discussion est ouverte...